



 **KHANZADA**  
— Тұрғын үй кешені —



## Содержание

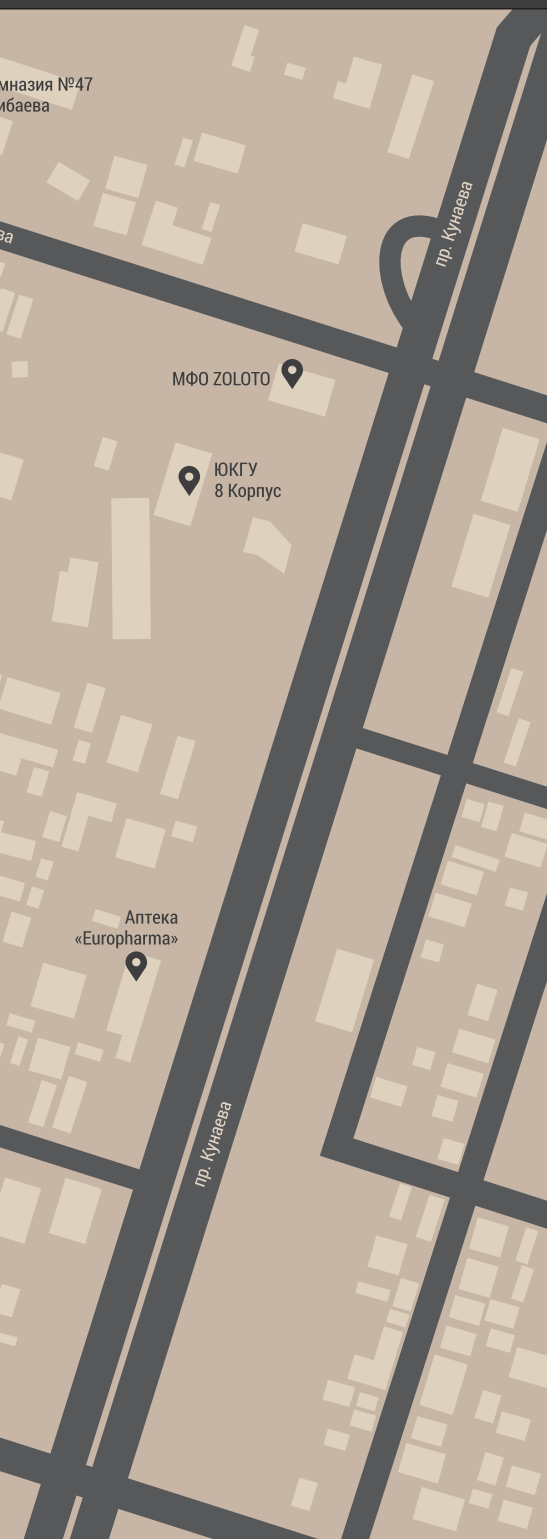
- 05 О жилом комплексе
- 06 Благоустройство
- 08 Инфраструктура
- 09 Жилое пространство
- 11 Архитектура
- 12 Планировочные решения





«Khanzada» тұрғын үй кешені / жиой комплекс





## О жилом комплексе

ЖК KHANZADA – малоквартирный десятиэтажный клубный дом премиум класса. Элитный жилой комплекс расположен в зеленом и уютном районе в самом центре г. Шымкент. Проект впечатляет невероятной роскошью. ЖК KHANZADA располагает собственным подземным паркингом и коммерческими помещениями. Развитая инфраструктура района сочетается здесь с комфортом и безукоризненным качеством жилья. А благоустроенная закрытая территория, ландшафтный дизайн и массовое озеленение идеально дополняет общую архитектурную концепцию.



## Благоустройство

Придомовая территория клубного дома спроектирована с учетом интересов жителей разного возраста. Во дворе есть все, что сделает отдых на свежем воздухе комфортным, интересным и максимально безопасным.

Малые архитектурные формы, ландшафтные решения, объекты освещения – идеально вписываются в общую дизайнерскую идею жилого комплекса.

## Благоустроенный двор

### Школы, детские сады



“

Здесь вы  
будете наслаждаться  
каждым моментом.





# 10

Этажей

## Уникальность проекта



Современные детские площадки от ведущих производителей



Местоположение в самом центре города



Баскетбольная площадка



Воркаут площадка



Закрытая огороженная территория



Площадь озеленения > 600 м<sup>2</sup>



Мягкое покрытие на площадке для безопасности и защиты от травм



Беседки



Высота потолков 3,3 м



Заполнение - кирпич





## Инфраструктура

Особое преимущество для жителей элитного комплекса — это возможность пользоваться уже имеющейся развитой социальной и транспортной инфраструктурой. В пешей доступности находятся различные учебные заведения, банки, стадионы и фитнес-клубы, медцентры, функционируют учреждения культурной и торгово-развлекательной сфер.

## Квартиры и решения проекта



Пятикамерный стеклопакет для тишины и уюта в вашей квартире



Витражное остекление в пол



Высота потолков 3,3 метра придает дополнительный объем помещениям



Гардеробные



Просторные комнаты большой квадратуры







Наружные и межквартирные стены, межэтажные пространства – кирпичные, что обеспечивает дополнительную тепло и звукоизоляцию.

## Жилое пространство

Жилой фонд клубного дома KHANZADA представлен 2, 3-комнатными квартирами и пентхаусами с террасами на верхних этажах. Каждый метр квартиры жилого комплекса создан для комфортной и счастливой жизни. Просторные комнаты, продуманная практичная планировка, высокие потолки, естественная инсоляция, витражное остекление – создают ощущение необыкновенной легкости и гармонии.



«Khanzada» тұрғын үй кешені / жилой комплекс





## Архитектура

Архитектурная концепция ЖК KHZANZADA разработана с учетом новейших градостроительных тенденций. Фасады жилого комплекса выдержаны в лаконичном классическом стиле и не перегружены лишними элементами. Благодаря этому дизайнерскому решению, общий облик здания выглядит престижно, статусно и элегантно.

Наружные фасады выполнены в благородных серо-коричневых оттенках, в сочетании с большой площадью остекления создают визуально гармоничные внешние формы. Для отделки выбраны долговечные негорючие материалы. Современное архитектурное решение дополняется объемными фасадными конструкциями и акцентами в виде оригинальной подсветки.





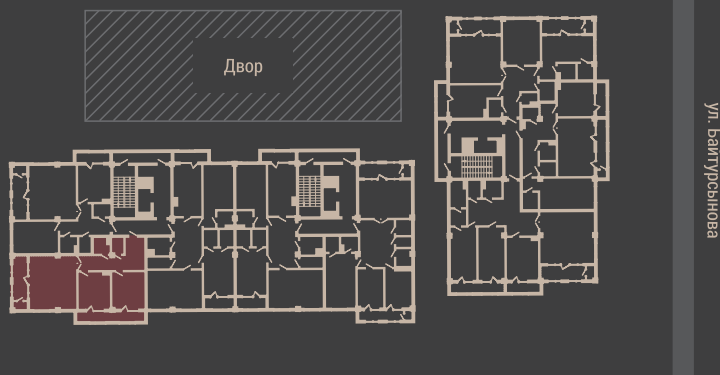
## Планировочные решения

2-8 этаж

2-комнатная квартира

Общая площадь 95,58 м<sup>2</sup>





## Планировочные решения

2-8 этаж

2-комнатная квартира

Общая площадь 94,73 м<sup>2</sup>





## Планировочные решения

2-8 этаж

3-комнатная квартира

Общая площадь 125,86 м<sup>2</sup>



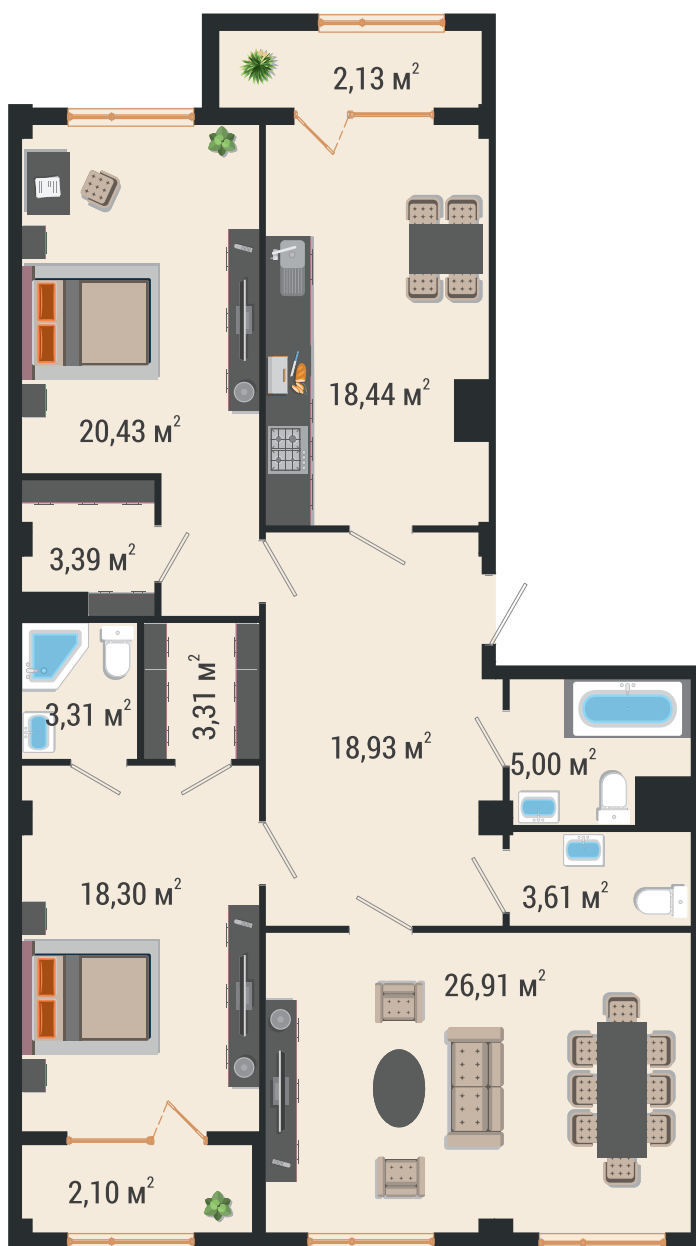


## Планировочные решения

2-8 этаж

3-комнатная квартира

Общая площадь 125,86 м<sup>2</sup>





## Планировочные решения

2-8 этаж

3-комнатная квартира

Общая площадь 117,58 м<sup>2</sup>







## Планировочные решения

2-8 этаж

3-комнатная квартира

Общая площадь 143,35 м<sup>2</sup>



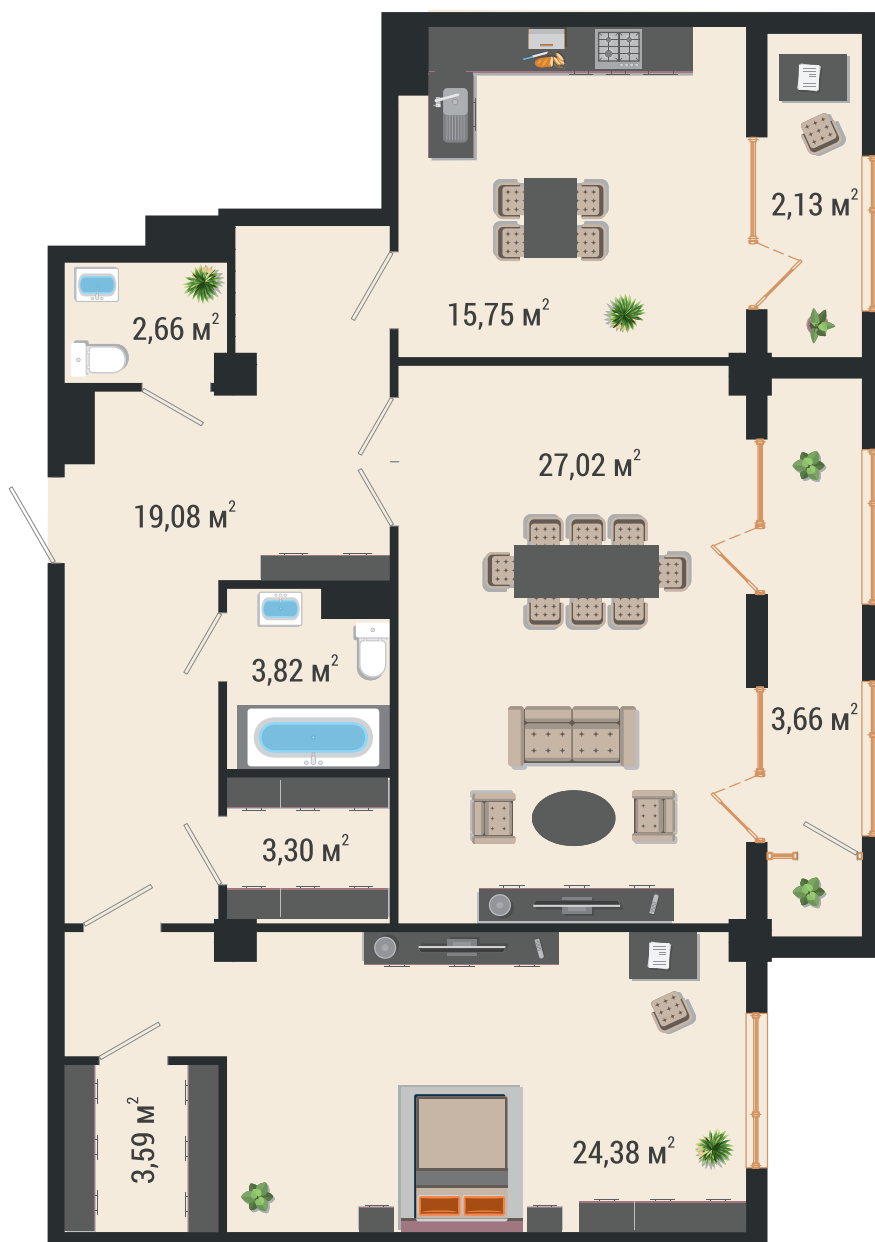


## Планировочные решения

2-8 этаж

2-комнатная квартира

Общая площадь 105,39 м<sup>2</sup>



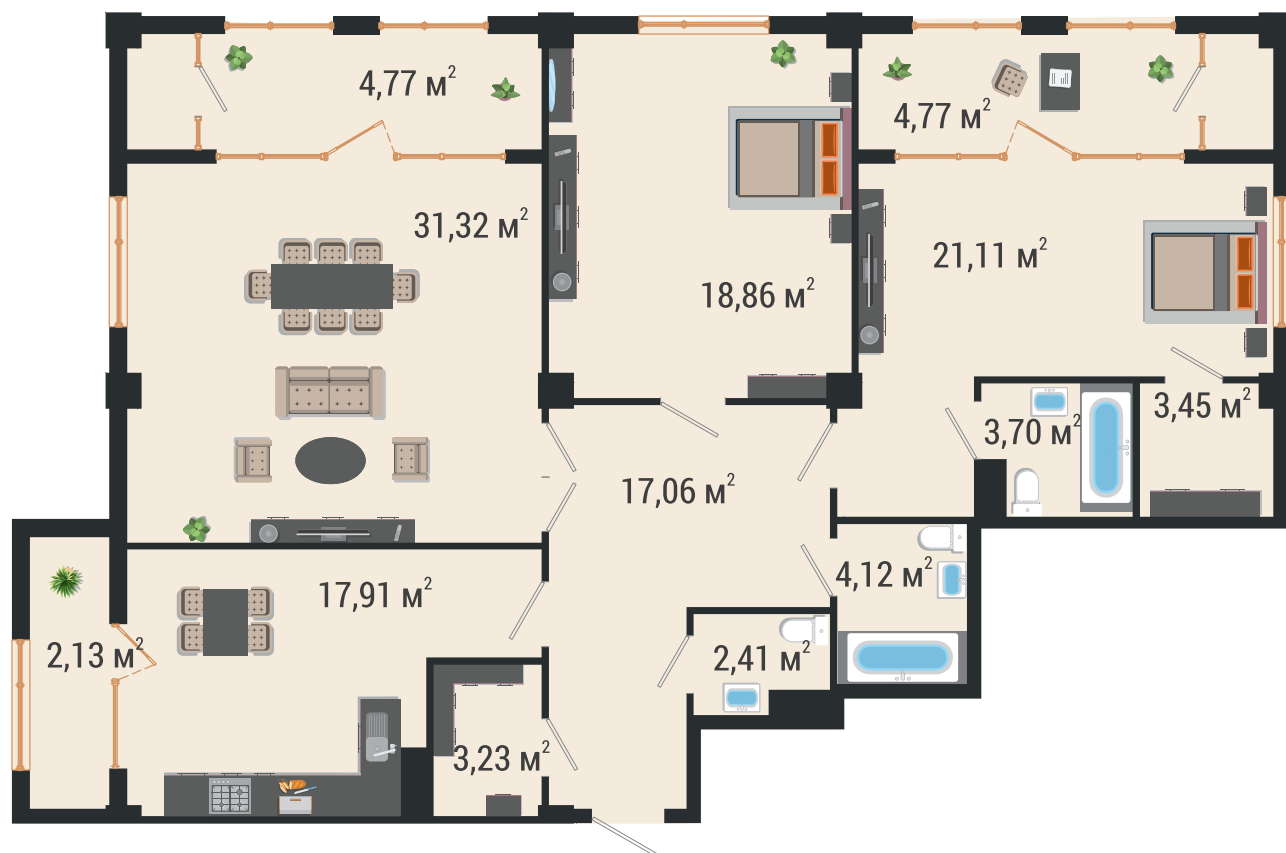


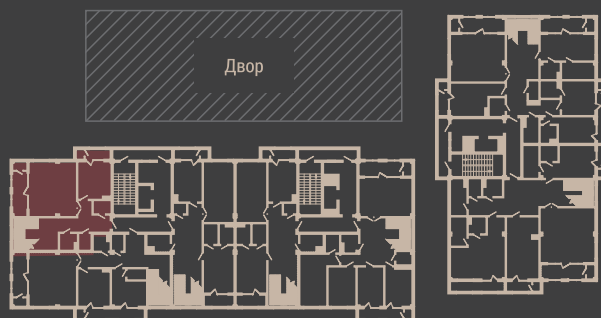
## Планировочные решения

2-8 этаж

3-комнатная квартира

Общая площадь 134,84 м<sup>2</sup>





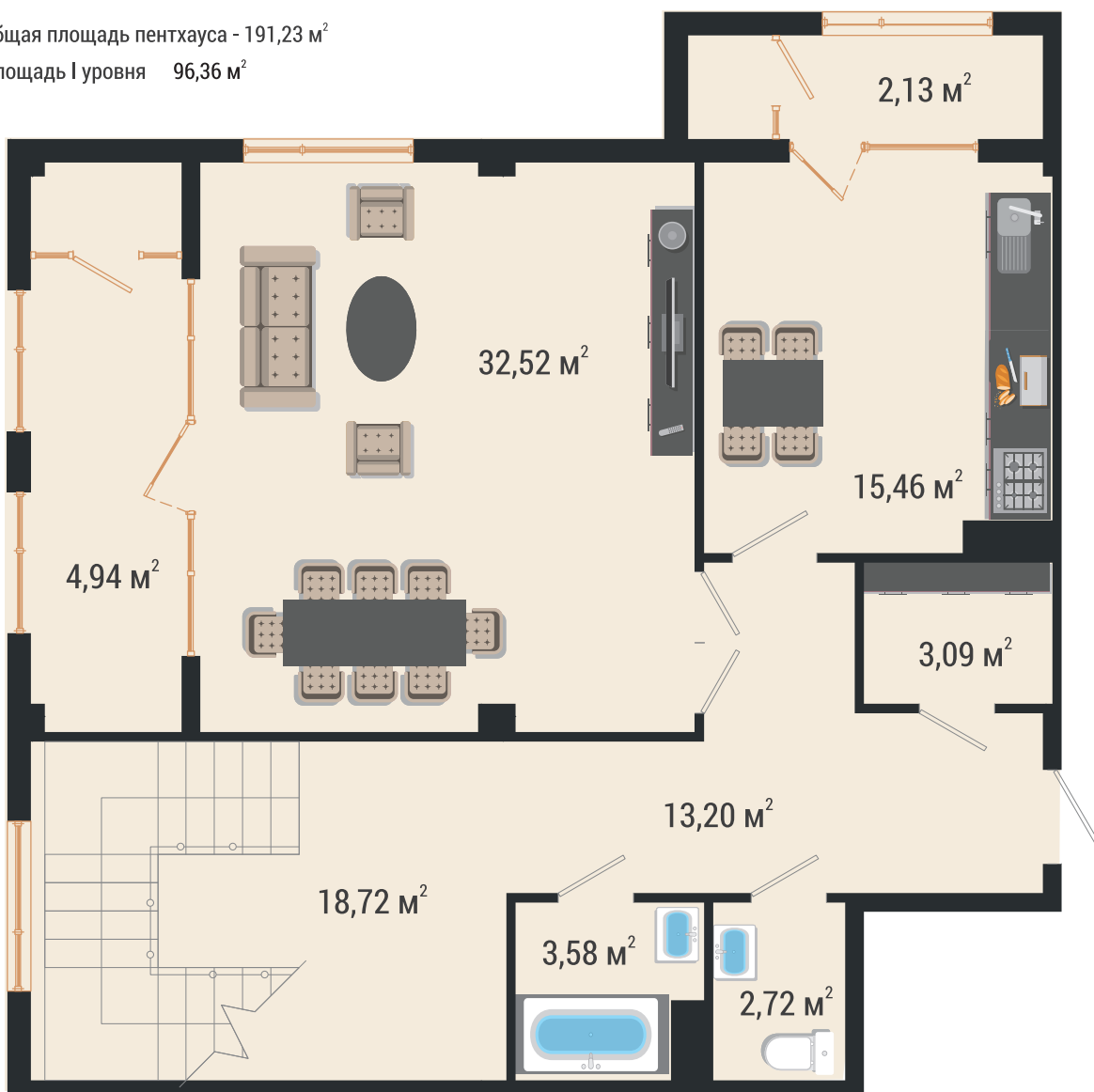
## Планировочные решения

9 этаж

3 комнатный пентхаус

Общая площадь пентхауса - 191,23 м<sup>2</sup>

Площадь I уровня 96,36 м<sup>2</sup>





## Планировочные решения

10 этаж

3 комнатный пентхаус

Площадь II уровня 94,87 м<sup>2</sup>





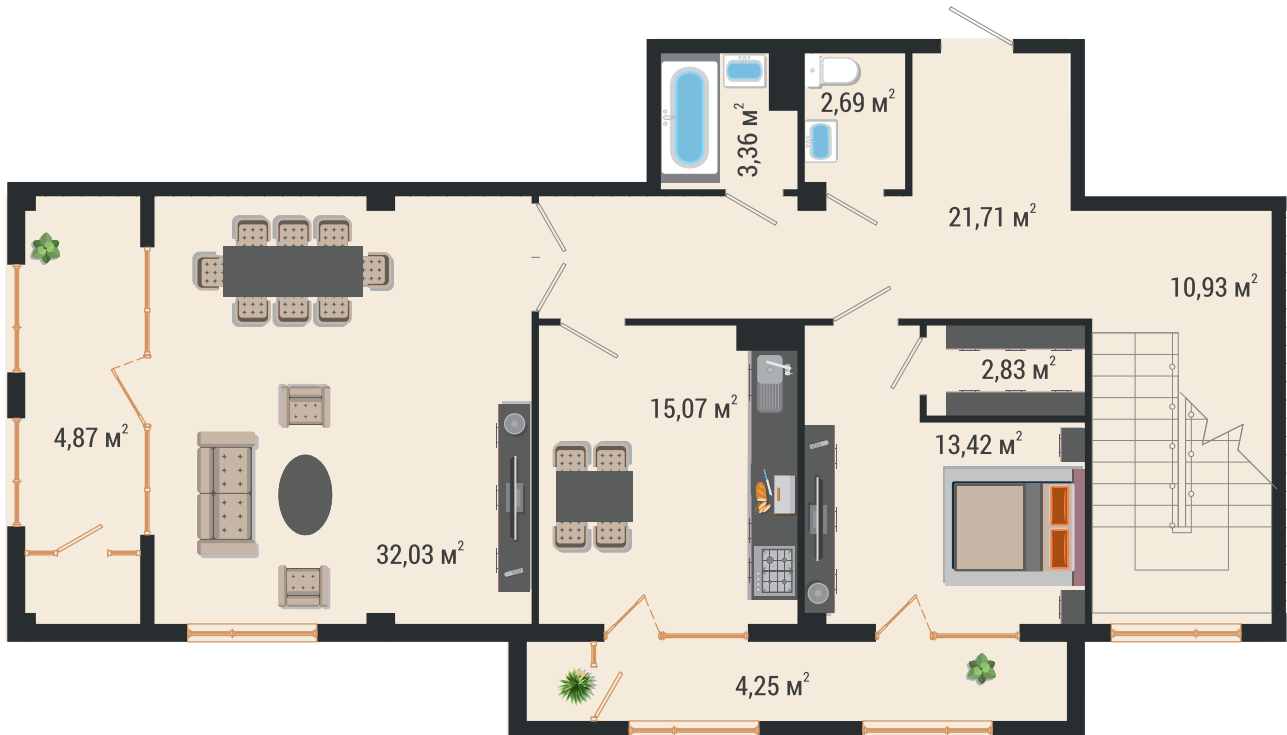
## Планировочные решения

9 этаж

5 комнатный пентхаус

Общая площадь пентхауса - 233,43 м<sup>2</sup>

Площадь I уровня 111,16 м<sup>2</sup>



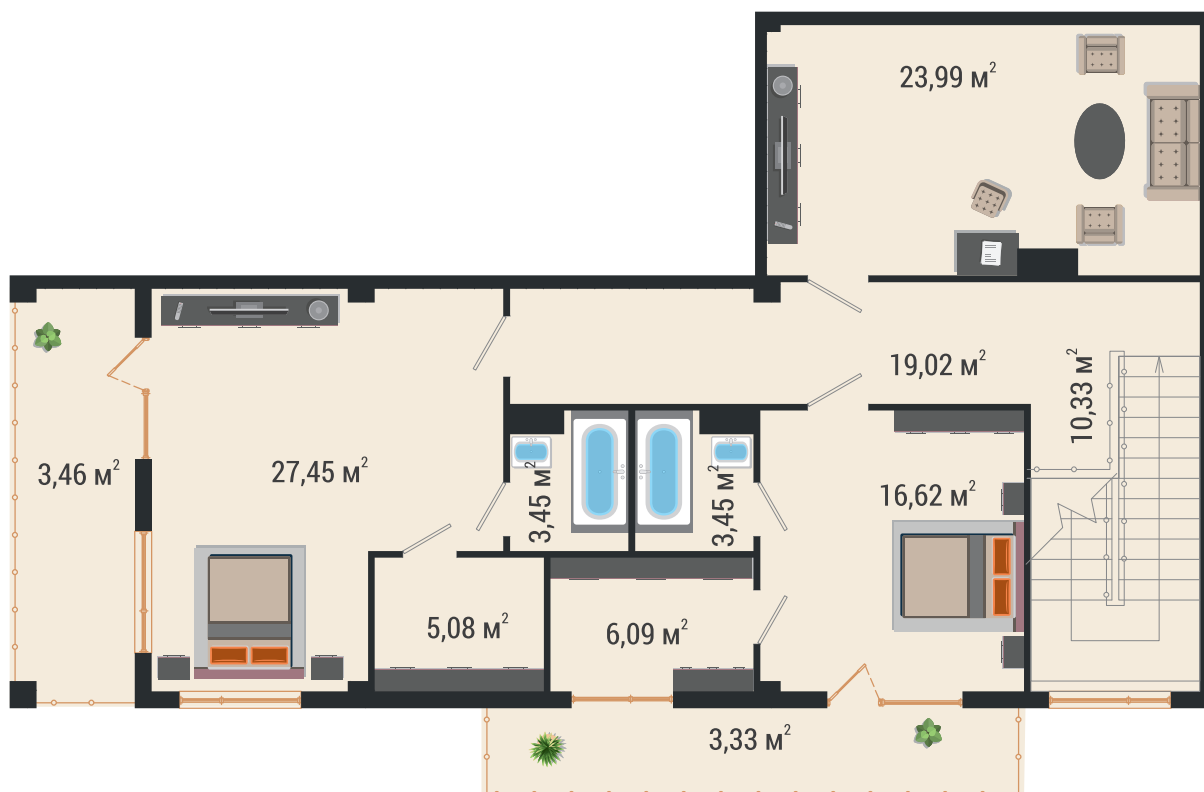


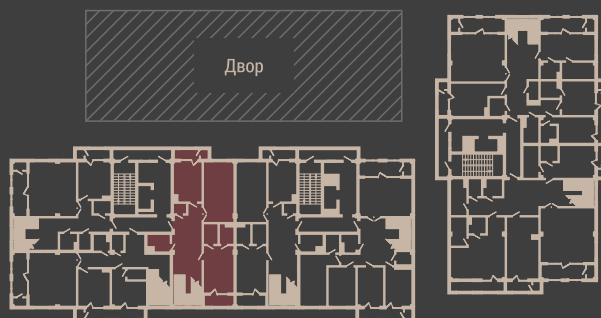
## Планировочные решения

10 этаж

5 комнатный пентхаус

Площадь II уровня 122,27 м<sup>2</sup>





## Планировочные решения

9 этаж

4 комнатный пентхаус

Общая площадь пентхауса - 211,78 м<sup>2</sup>

Площадь I уровня 110,27 м<sup>2</sup>





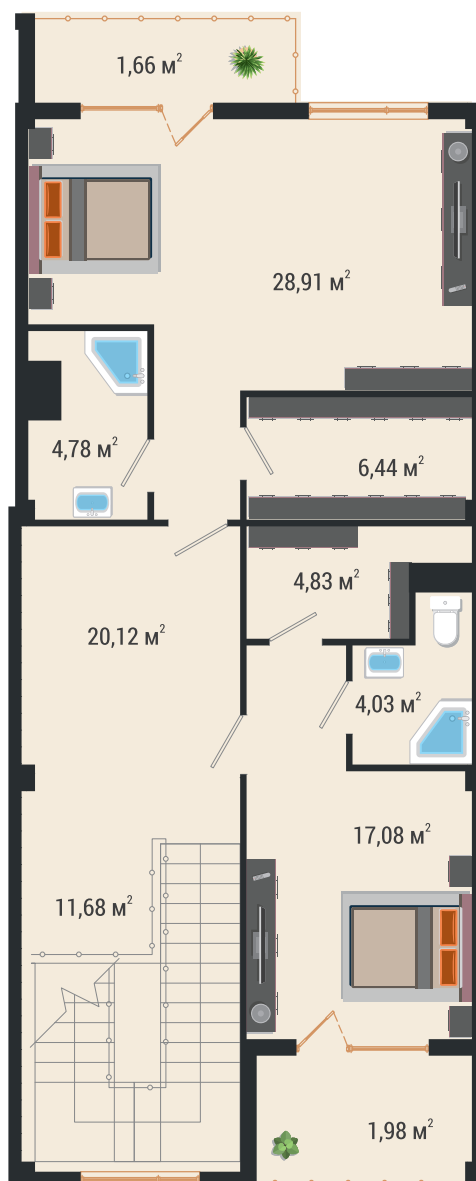


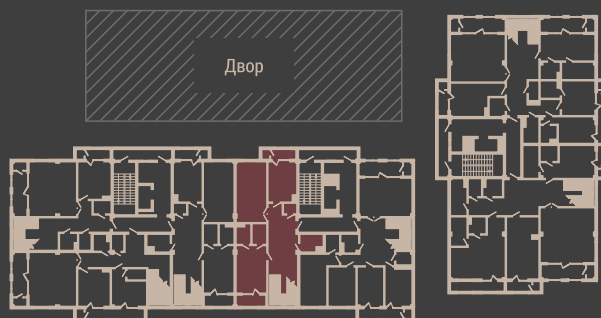
## Планировочные решения

10 этаж

4 комнатный пентхаус

Площадь II уровня 101,51 м<sup>2</sup>





## Планировочные решения

9 этаж

4 комнатный пентхаус

Общая площадь пентхауса - 211,78 м<sup>2</sup>

Площадь I уровня 110,27 м<sup>2</sup>



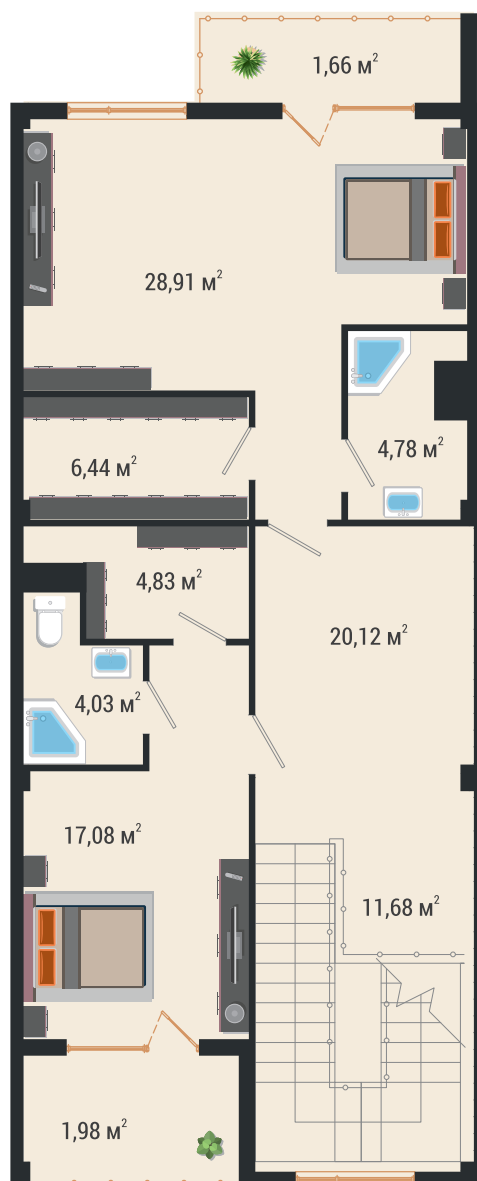


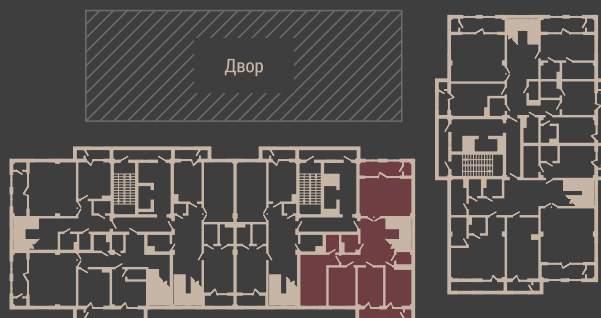
## Планировочные решения

10 этаж

4 комнатный пентхаус

Площадь II уровня 101,51 м<sup>2</sup>





## Планировочные решения

9 этаж

7 комнатный пентхаус

Общая площадь пентхауса - 255,04 м<sup>2</sup>

Площадь I уровня 132,11 м<sup>2</sup>





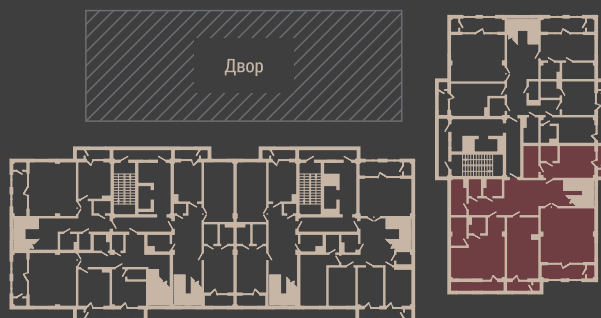
## Планировочные решения

10 этаж

7 комнатный пентхаус

Площадь II уровня 122,93 м<sup>2</sup>





## Планировочные решения

9 этаж

6 комнатный пентхаус

Общая площадь пентхауса - 395,88 м<sup>2</sup>

Площадь I уровня 202,37 м<sup>2</sup>





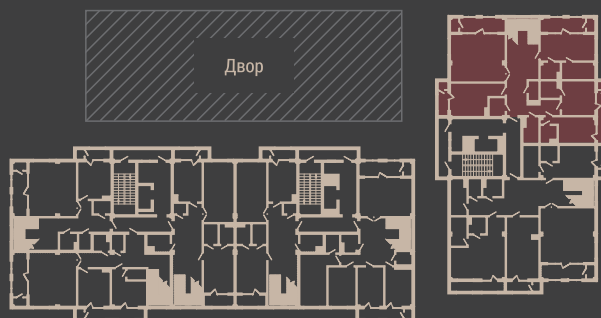
## Планировочные решения

10 этаж

6 комнатный пентхаус

Площадь II уровня 193,51 м<sup>2</sup>





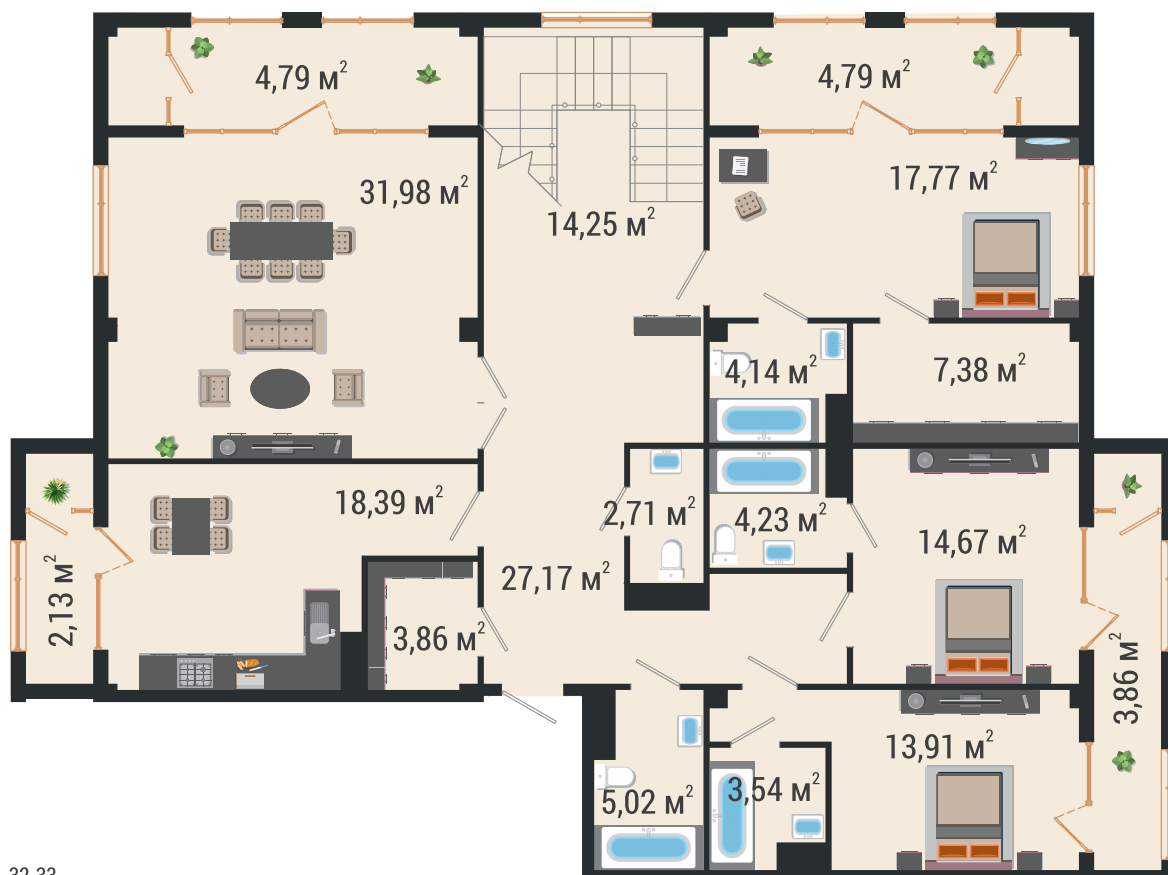
## Планировочные решения

9 этаж

7 комнатный пентхаус

Общая площадь пентхауса - 356,91 м<sup>2</sup>

Площадь I уровня 184,59 м<sup>2</sup>







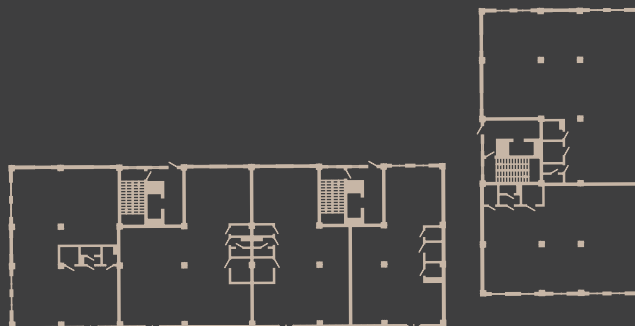
## Планировочные решения

10 этаж

7 комнатный пентхаус

Площадь II уровня 172,32 м<sup>2</sup>

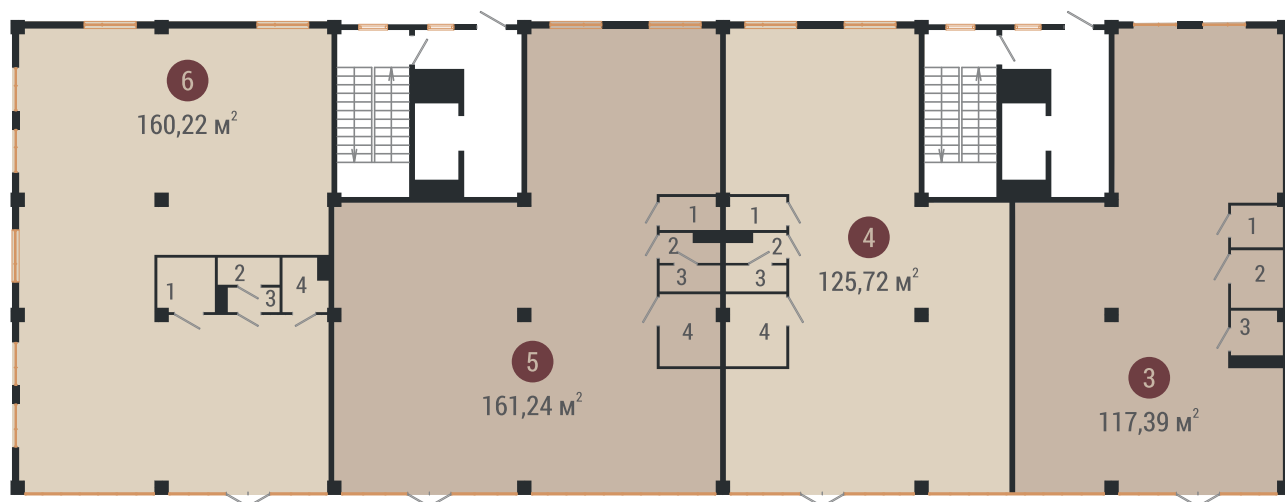


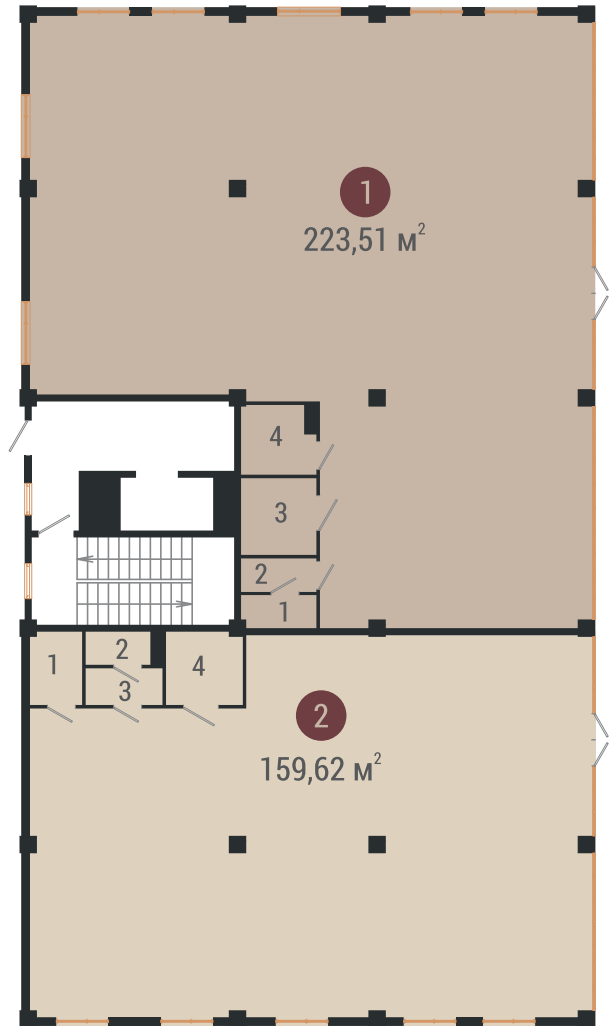


ул. Байтұрсынұова

## Планировочные решения

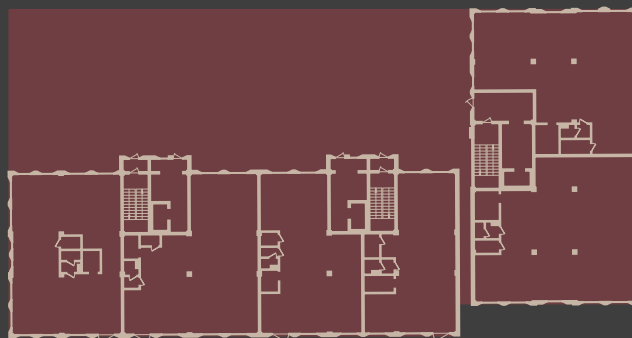
## Коммерческие помещения





«Khanzada» тұрғын үй кешені / жилой комплекс

Общая площадь  
2 232,49 м<sup>2</sup>



ул. Байғұрсыннова

## Паркинг

ЖК KHANZADA располагает собственным просторным подземным паркингом общей площадью более 2200 м<sup>2</sup>. Территория парковки круглосуточно охраняется и полностью охвачена видеонаблюдением, оснащена системами дымоотвода и пожаротушения, в паркинге круглый год комфортная температура.

Для удобства жителей в подземном паркинге спроектированы собственные СТО и автомойка. Также предусмотрены кладовые для хранения автоаксессуаров, колясок, велосипедов.











ОТДЕЛ ПРОДАЖ

📍 г. Шымкент, мкр. Нурсат 172 Б  
☎ +7 778 006 90 80, +7 778 006 70 80, +7 778 006 50 80  
🌐 oks-development.kz  
✉ info@oks-development.kz  
📷 oks.development

Заказчик:

ТОО «Bereke development group»

Застройщик:

«OKS Development»  
г. Шымкент, ул. Клары Цеткин, 149/1  
тел.: 8 (7252) 53-32-11  
info@oks-construction.kz

Информация о ЖК опубликована с целью определения спроса на указанный продукт. Договоры о долевом участии в жилищном строительстве будут заключаться только после заключения договора о предоставлении гарантии с Единым оператором или выдачи разрешения на привлечение денег дольщиков местным исполнительным органом компании. Настоящая реклама в соответствии со ст. 395 ГК РК не является публичной офертой.